

Donation SIERRA

A person is shown in silhouette, holding up a large, white, rectangular object, possibly a sheet or a piece of fabric, against a bright, glowing background. The person is looking upwards and to the right. The overall scene is dramatic and symbolic.

LYCÉE AMIRAL DE GRASSE

AVRIL 2018



**Été 2017, dans le village du Bar sur Loup,
Christine et Joël, les enfants Sierra ouvrent leur malle au trésor ...**



Quatre espaces d'accrochage contigus au premier étage vont permettre de créer un "Cheminement Sierra"



Secrétariat



CDI

Salles de réunion



Inscrite dans son époque, enrichie de ses rencontres directes avec les artistes et de ses lectures, Valérie SIERRA témoigne avec ses créations des questionnements artistiques et littéraires des années soixante-dix à deux-mille-dix :

Combine painting et Nouveau-Réalisme: inclusions d'objets réels dans la peinture, support moquette et chaussettes peintes, empreintes de bas...

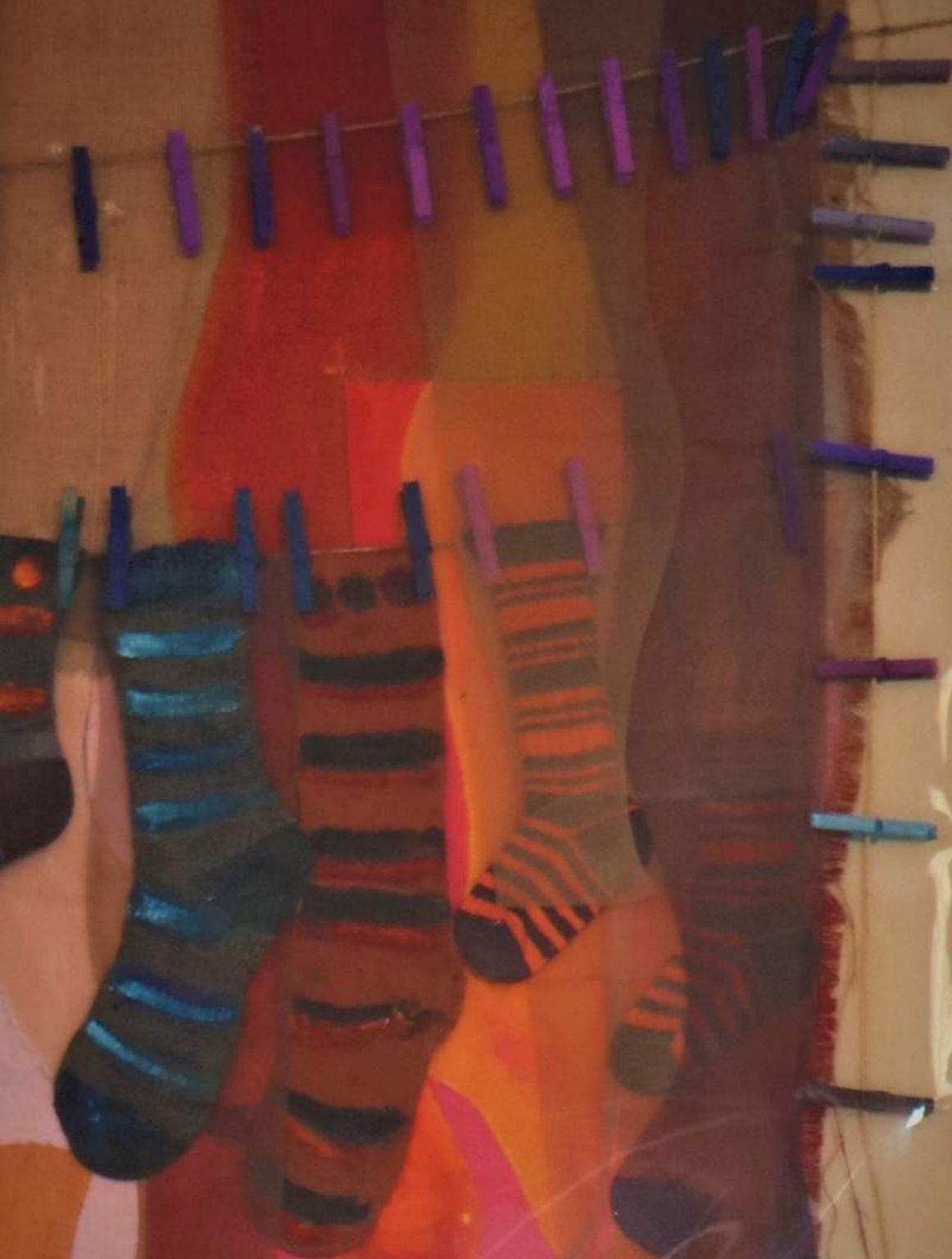
Support Surface: questionner la matérialité du support, de la toile, du médium pictural; interroger la forme du cadre...

Minimalisme: un monochrome, un fil, un tout...

Gravures: un savoir-faire séculaire, un travail pointilleux.

Un solide fil conducteur :

**Bas, chaussettes, mailles,
fils, cordes, trames ...**









Oeuvres matiéristes et bas-reliefs textiles

Années 1970-1990



Siberia
1998

ARTHUR D'AJAR



Arthur d'AJAR
d'après Emile Ajar (Romain Gary)
La vie devant soi
1982

Et la rose...

Oeuvres minimalistes

Années 1990-2010



Oeuvres gravées

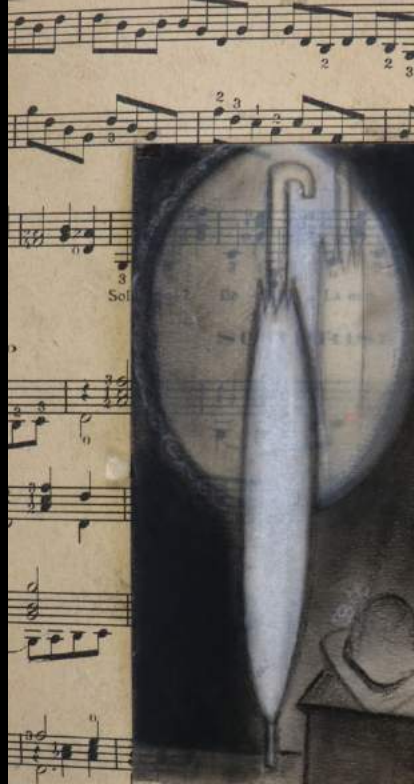
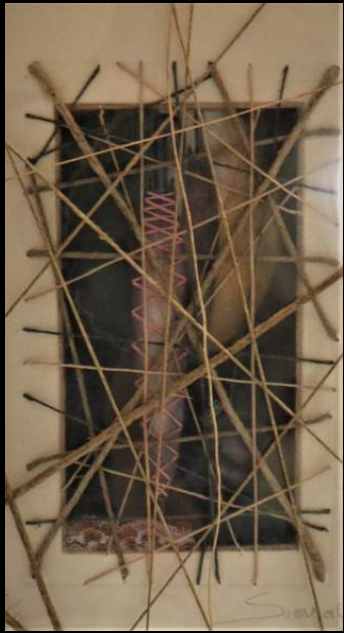
Plaques de gravure sur zinc, cuivre, bois

Xylogravure, manière noire, eau forte...

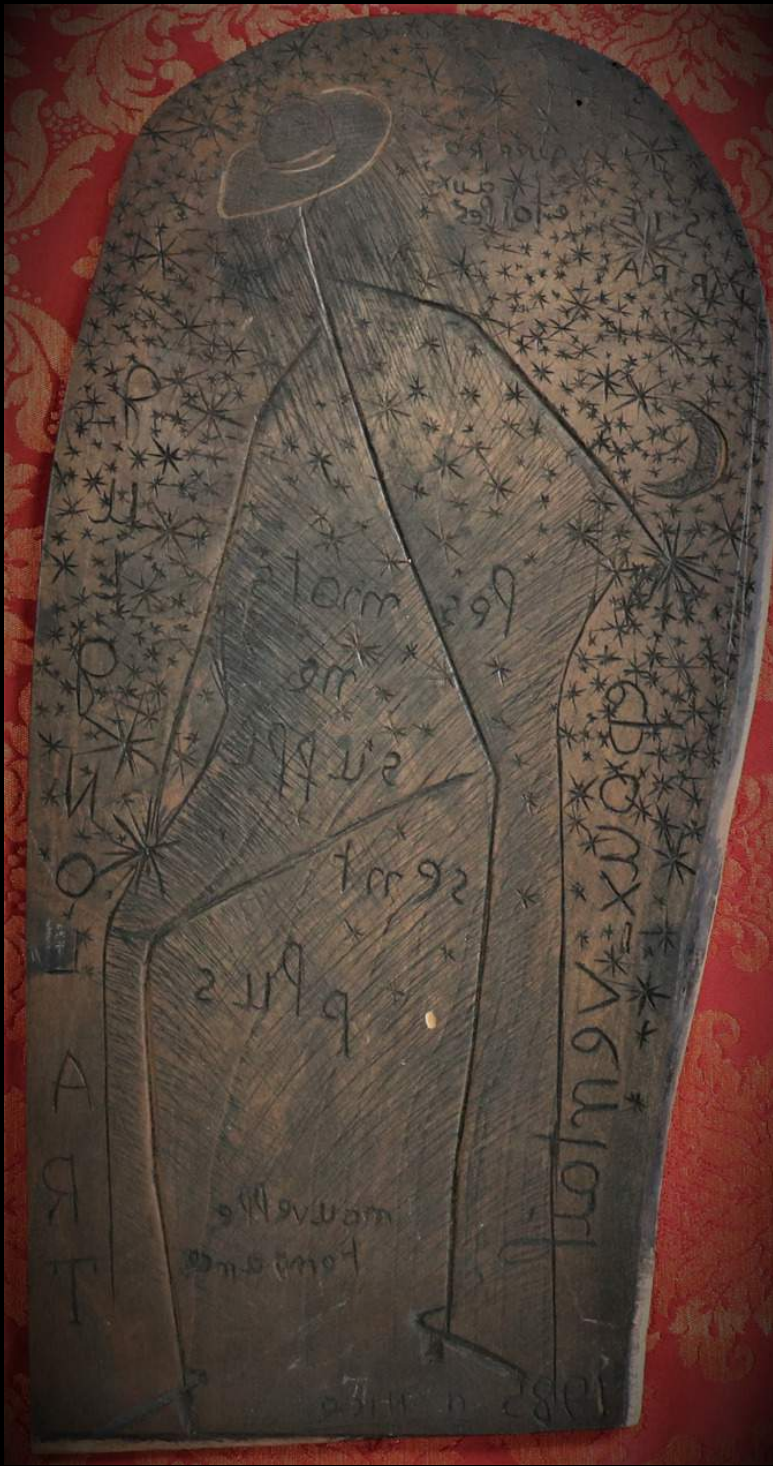
Estampes sur papier de soie, papier Japon,...

Epreuves retravaillées chromatiquement, par
collage et assemblage, encordées,
camouflées...

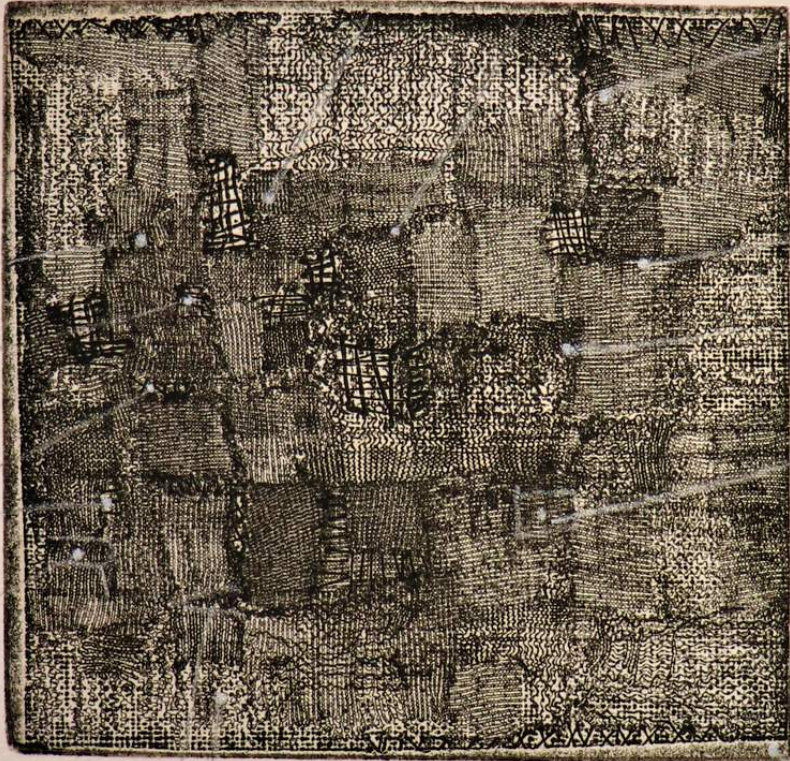












point
coudre

noir

la faire sur
des cubes

la faire sur
des cubes

renforcer
coudre

renforcer
petit carre
coudre

renforcer
petit de carre
coudre

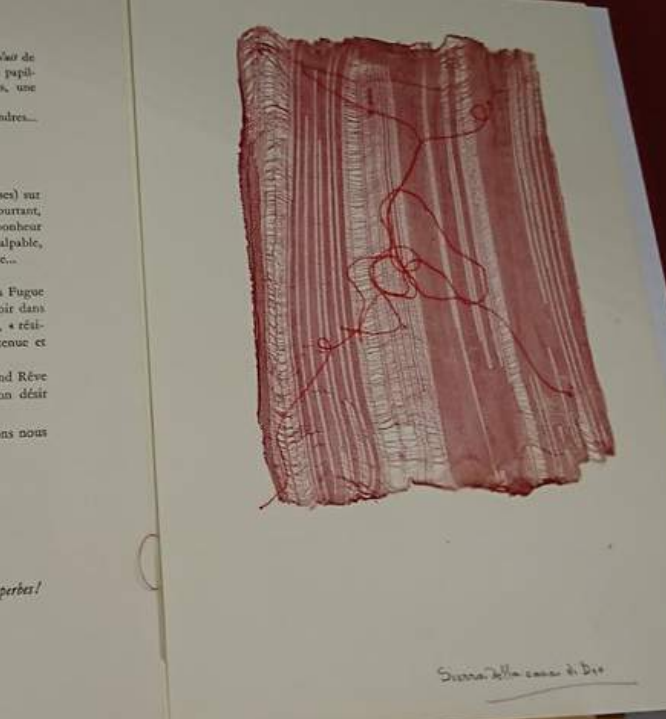
coudre

noir
la faire sur
des cubes
de faire de
coudre

point coudre



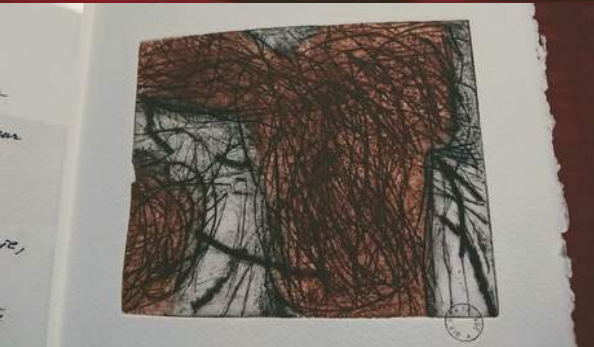
Petit aperçu des
Collections grassoises
de
Livres d'artistes
désormais enrichies
du "Framboisier"
et de
"Je vous salue Marie"
de Valérie Sierra



Lycée Amiral de Grasse



Villa Saint-Hilaire



**Quelques correspondances
avec les créations textiles contemporaines
rencontrées cette année par les élèves
des options arts plastiques**

**Voyage à la
Biennale 2017 d'art contemporain de Venise**

**Rencontres , conférences et spectacles
avec les compagnies de marionnettes**

ARKETAL

Le Petit Théâtre du Bout du Monde



Valérie SIERRA
Sans titre
1978



Pavillon de l'Arsenal
Biennale de Venise 2017
Mahé élève de TL devant une œuvre de
Sheila HICKS



Valérie SIERRA
"Mail Art"
1983



Pavillon de l'Arsenal
Biennale de Venise
Octobre 2017



Marionnette de la
Compagnie ARKOTAL
conférence au lycée
mars 2017



Œuvre de Valérie SIERRA (Collection particulière)



Biennale de Venise 2017
Victor et Matéo, élèves de TS et de TL,
sous une tente en maille



Travaux d'élèves
du lycée
Amiral de Grasse

L'atelier d'écriture autour de l'oeuvre de Valérie SIERRA animé par les professeurs N.Orengo et É. Mendez



ARACHNÉE

TISSE
TISSE LA VILLE EN AVERSE MONOCHROME. OSE LA SOIE NOIRCIE DE SES FAÇADES, L'ASPHALTE GRASSE DE SES VOIES. SOIS SON PAYSAGE.

VOLE
VOLE À SES SURFACES QUI DÉFLIENT, TOUTES DE VERRE ET DE NUAGES. OSE LA DISTANCE VERTICALE. SON VIDE RENUE D'ÉCHOES ET DE VOYAGES.

TIRE
TIRE SUR LES CORDES INSENSIBLES DU TEMPS. OSE LE PLIER À TON REGARD SUR LE MONDE. DANS SON REFLET SE DRESSÉ LA DIMENSION NÉCESSAIRE.

ROGNE
ROGNE LE CAIRE QUI TE DÉPASSE. OSE FILER LE PLOMB DE CE CIEL DE PLUME. LE PIRE N'EST PAS À VAIN, LE MEILLEUR N'EST PAS MUTAN.

S'AUTE
S'AUTE AU DEHANT DE CE QUE TU ESPÈRES. OSE ÊTRE AUTANT QU'AMÉR ET AU SOIR DE TA VIE, RÉALISE. TU ES L'ARACHNÉE FILANT TON DESTIN.

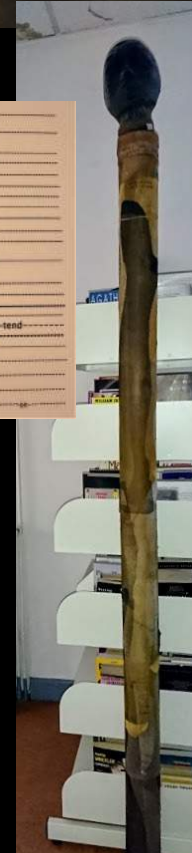
SUR "PARFUM DE FEMME"
DE VALÉRIE SIERRA DELCA
CASA DI DID.

Electronographie de ma vie qui se tend

— Je pense à celui qui regarde en silence
— Au cœur de mille dents dénoués au mouvement
— Tu mais très serrés qui en long se défont
— Arachnée applique aux par un seul et un
— Qui signe horizontal un parcours haletant
— Au bout personnel filant vers l'étranger
— Pénélope réveuse aux accents exotiques
— Tisseuse-télétrévisé-suit-le-fil-au-long-cours
— Des volutes se puisent dans les ficelles et rebrousse
— Dénoue ainsi. Sois. Vire comme une ligne de vie

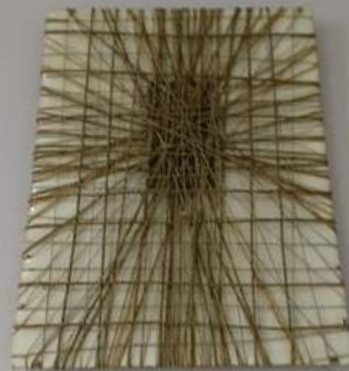
— Douce et forte nourrie. Partout ailleurs lo
— Par le voile des vies en intime. Psyché
— Noir qui suspend les plus précieux secrets
— Et à son fil de han qui dévotement partent
— Car au cours de la ligne c'est sa main qui se tend
— Humide-taque
— qui se tient qu'à sa fil

Fil tenu qui recèle toutes les vies à la fois



Derrière Ajar, Gary
Derrière Arthur, un parapluie
Enfantine rêverie
Souvenir ironique
D'un amour onirique
Derrière l'humour : le cri
Qui compense féroce
Un amour qui s'enfuit
L'humour pour dénoncer
Et l'art, pour résister

On



Options Arts Plastiques, professeur A. Bazin-Sadler:
Créations textiles, Tapis de jeu en co-création, Marionnettes,
Silhouettes en bas et chaussettes, Linogravures ...



Madame Ottombre-Borsoni, proviseur, et la communauté éducative du lycée Amiral de Grasse reçoivent cette très généreuse donation des mains de Christine Sylvestre et de Joël Sierra, les enfants de l'artiste.

Nous avons l'honneur d'ouvrir ce jeudi 19 avril 2018 les espaces d'exposition à une première génération de regards, bientôt suivie de tant d'autres !

Et nous nous laissons aller à imaginer les suites possibles: en 2068, combien d'élèves se seront penchés sur ce fonds exceptionnel? Combien de créations, plastiques et littéraires, aux formes insoupçonnées, ces œuvres auront-elles engendrées ?

Combien de liens tissés ...?

Avec nos plus vifs remerciements,
Le lycée Amiral de Grasse

