

APRÈS le BAC PRO

Choisir sa voie et son mode de formation

Lycée Alpes et Durance

Vendredi 21 janvier 2022



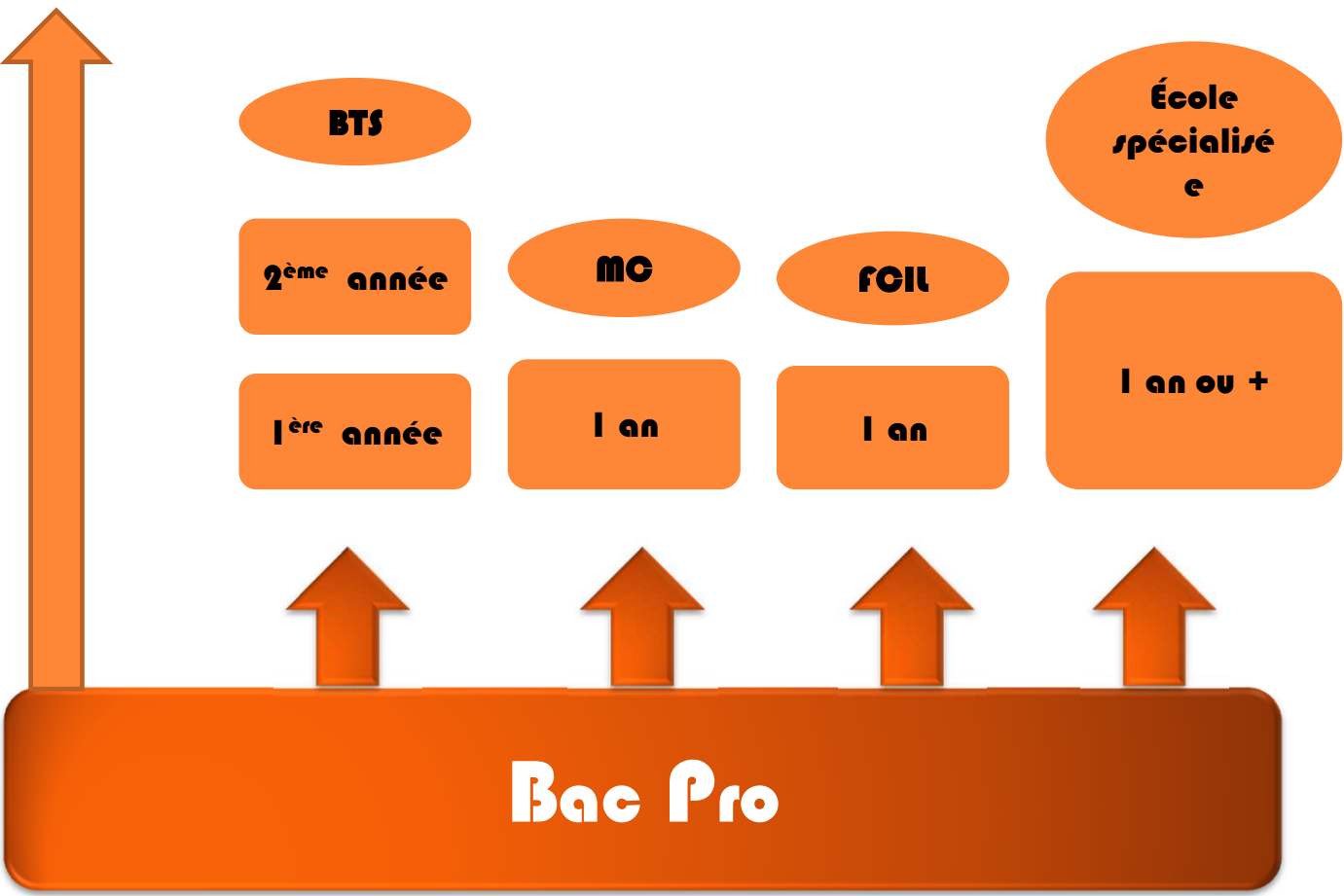
centre d'information
et d'orientation
GAP

académie
Aix-Marseille



Marine Blanchard, psy EN

Vie Active



Dispositif BTS

91% des bacheliers professionnels ayant reçu un avis favorable à la poursuite d'étude ont reçu une proposition d'admission en STS en 2020

- Un dispositif expérimental **au service des bacheliers professionnels pour améliorer leur accès en STS**, filière d'enseignement supérieur dans lesquelles ils réussissent davantage
- Pour les élèves concernés par ce dispositif et qui demandent un BTS, le **conseil de classe se prononce sur chaque spécialité de BTS demandée : l'avis favorable qui peut être attribué doit tenir compte** du profil de l'élève et des attendus de la formation d'accueil visée
- Lorsque le conseil de classe donne un avis favorable sur l'orientation du candidat, **le chef d'établissement indique dans la fiche Avenir que la capacité de l'élève à réussir est « très satisfaisante ».**

LES BTS

2ans

1/3

Enseignement général

2/3

Enseignement technologique

100

Spécialités proposées
Formation « pointue »

25 à 30

Élèves par section

8 à 10

semaines de stage obligatoire en
entreprise

2^{ème}
année

Examen final

40 à 50
%

De poursuite d'études

Modalités de formations

Etudiant ou
apprenti?

Sélection	Dossier scolaire, lettre de motivation	Rencontre CFA et trouver une entreprise
Statut	Etudiant	Apprenti (salarié)
Organisation des cours	Cours généraux et techniques au LP	Cours généraux au CFA et techniques en entreprise
Vacances	scolaires	Congés payés (5 semaines)
Stages	8 à 10 semaines	Alternance cours/entreprise
Bourses/Rénumérations	Bourses enseignement supérieur	% du SMIC selon l'âge

Quelques exemples de BTS après un Bac Pro Melec

BTS Electrotechnique
BTS Assistance technique d'ingénieur
BTS Conception et réalisation de systèmes automatiques
BTS Contrôle industriel et régulation automatique
BTS Fluides, Energies, Domotique
BTS Maintenance des systèmes
BTS Services Informatiques aux Organisations
BTS Systèmes numériques
BTS Technico-commercial option Environnement et équipement de l'habitat.

LES BTS

Principaux BTS
après un Bac Pro
Tech.menuisier agenceur

BTS Développement et réalisation bois

BTS Aménagement finition

BTS Étude et réalisation d'agencement

BTS Systèmes constructifs bois et habitat

BTS Technico-commercial option Bois et Habitat

BTSA Technico-commercial Bois, Matériaux
associés et dérivés

Principaux BTS après un Bac Pro Constructeur Bois

BTS Systèmes constructifs bois et habitat

BTS Technico Commercial option Bois et Habitat

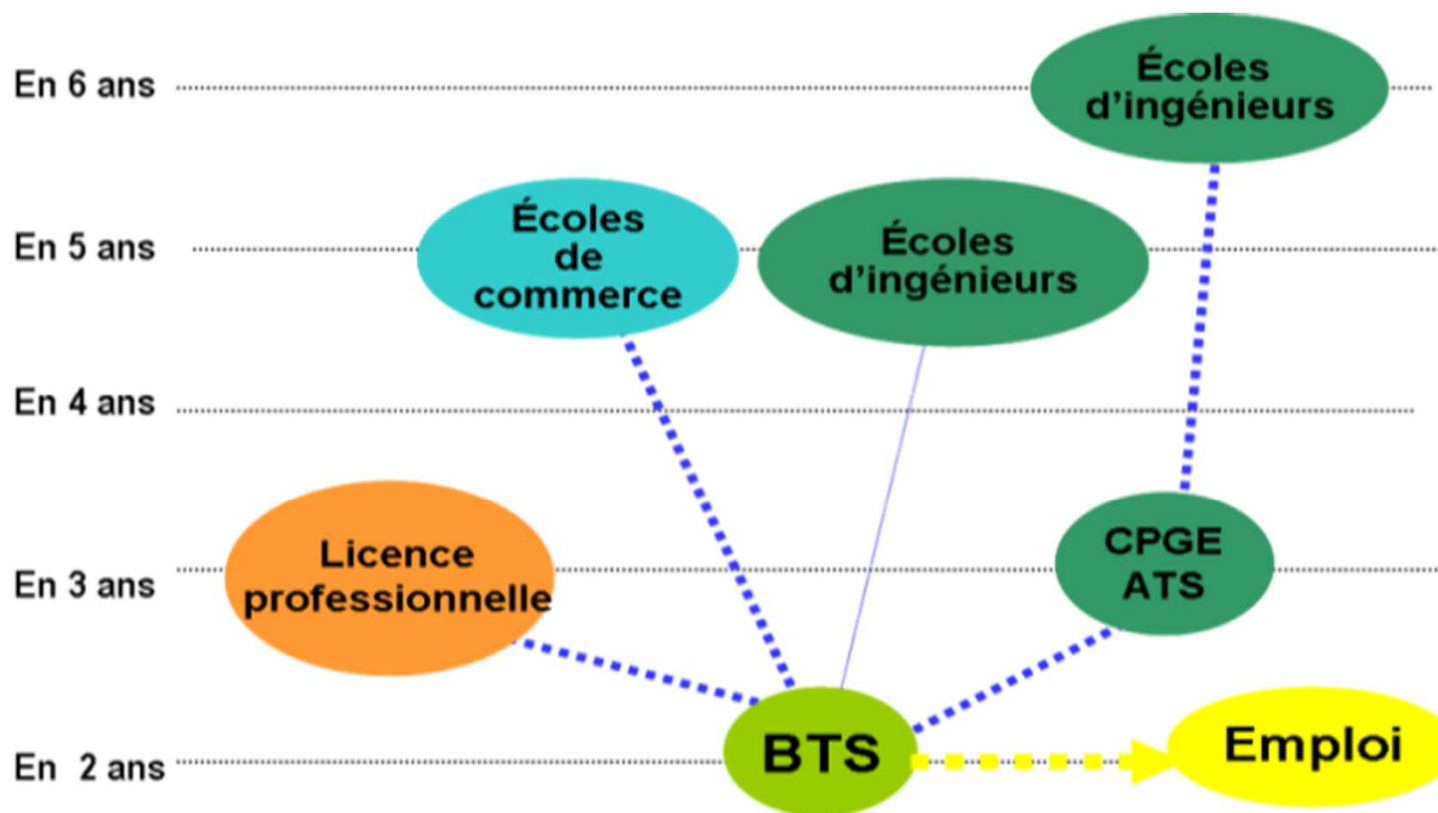
BTSA Technico-commercial Bois, Matériaux associés et dérivés

BTS Développement et réalisation bois

BTS Etude et réalisation d'agencement

BTS enveloppe du bâtiment: façades, étanchéité

Après un BTS



**Après le BTS préparé en lycée
ou centre de formation d'apprentis**

Les mentions complémentaires MC

- 1 an de formation au lycée professionnel ou en CFA

- Accessible sur dossier

- S'effectue dans le même champ professionnel que le bac

Exemples Mentions
Complémentaires
après un Bac Pro
Melec

MC Technicien(ne) ascensoriste (service et modernisation)

MC Technicien(ne) en réseaux électriques

MC Energies Renouvelable

MC Mécatronique navale

FCIL Technicien en systèmes de sécurité incendie

FCIL Installateur Fibre Optique

Autre formations qualifiantes/certifiantes

- technicien/ne de maintenance des ascenseurs
- technicien/ne de réparation des ascenseurs
- Métiers de la conduite et d'exploitation des remontées mécaniques, [Greta Briançon \(05\)](#)

Formations Excellence Bac Pro Melec/TCB/MA

- ✦ BUT Génie électrique et informatique industrielle, **ENEPS Grenoble**
- ✦ DEUST bâtiment et construction
- ✦ Classe Préparatoire aux Etudes Supérieures (CPES) **Lycée Artaud - Marseille (13)**. Admission sur dossier. Classe unique en France qui accueille les bacheliers professionnels industriels
- ✦ CPGE TSI, **Institut Emmanuel d'Alzon campus de Nimes (30) lycée Parriat ou Montceaux les mines (71)**



Écoles d'ingénieurs

Formations

Faire une licence
(bac+3) avec
l'école Vaucanson
au Cnam

- S'adresse **aux bacheliers professionnels de bon niveau** souhaitant faire des études longues.
- Paris, St Briec, Angoulême, Nancy, Orléans
- Au choix 2 licences générales (bac+3) :
 - - une **licence en méthodes et sciences industrielles** pour les élèves ayant un bac pro dans une spécialité industrielle ;
 - - une **licence management** pour ceux qui ont plutôt un bac pro du tertiaire (mais des bacs pro industriels peuvent aussi postuler).
- La pédagogie est spécialement adaptée aux bacheliers professionnels : il y a une remise à niveau en première année, et la formation se fait en apprentissage durant trois ans, en alternant trois semaines à l'école et trois semaines en entreprise.
- Le taux de réussite est de 77%

Autres possibilités pour les bi-qualifications

DEUST STAPS à l'UFR STAPS de Lyon: *mention* Animation et Gestion des Activités Physiques, Sportives ou Culturelles ou *mention* Métiers de la Forme : permet de préparer à 2 métiers, dont le DE de ski

DEUST Animation et Gestion des activités physiques, sportives ou culturelle
parcours Activités de Pleine Nature
Département STAPS de l'Université de Savoie Mont Blanc

DEUST Action, commercialisation des services sportifs , Montpellier

BTS gestion et protection de la nature biquilifiant sport nature montagne à Montmorro dans le jura

BUT TC/ ski-études Annecy

Ski/ études: **BTS Management des Unités Commerciales** voire Bachelor (CESNI, privé)

Autres idées...

- ✦ Les BTS parcours Marine nationale/Maistrance
- ✦ Travailler dans le web, le numérique, l'informatique: formations labélisées "Grande école du numérique » préparant au métier de développeur en quelques mois (de 6 à 24 mois). Exemples : Simplon.co à Montreuil, WebForce3 partout en France, la Wild Code School dans 7 villes, etc.

Parcoursup 2022

Lycée Alpes et Durance

Vendredi 21 janvier 2022



centre d'information
et d'orientation
Briançon

académie
Aix-Marseille



Plus de 19 500 formations accessibles

Recherche des formations

Veillez entrer votre recherche par mots clés, par exemple "licence chimie Toulouse" ou "pass Limoges"

Effacer les filtres

- BTS - Service et prestation des secteurs sanitaire et social 0/ 164
- BTS - Services informatiques aux organisations 0/ 267
- BTS - Support à l'action managériale 0/ 381
- BTS - Systèmes constructifs bois et habitat 53/ 56**
- BTS - Systèmes numériques - Option informatique et réseaux 0/ 201
- BTS - Systèmes numériques - Option électronique et communication 0/ 145
- BTS - Systèmes photoniques 0/ 13
- BTS - Techniques et services en matériels agricoles 0/ 36
- BTS - Tourisme 0/ 164

Voir la fiche	Formations similaires	Général 16%	Techno 37%	Pro 47%
----------------------	------------------------------	-------------	------------	---------

Lycée Pierre Mendès France (Rennes - 35)
BTS - Production - Systèmes constructifs bois et habitat

Taux d'accès 67%

Places 10

Voir la fiche	Formations similaires	Général 9%	Techno 22%	Pro 70%
----------------------	------------------------------	------------	------------	---------

Lycée professionnel Alpes et Durance Lycée des Métiers pluri-actifs du bois et de l'habitat en montagne (Embrun - 05)
BTS - Production - Systèmes constructifs bois et habitat

Taux d'accès 66%

Places 16

Voir la fiche	Formations similaires	Général 19%	Techno 19%	Pro 63%
----------------------	------------------------------	-------------	------------	---------

Lycée professionnel des métiers du bois et de l'habitat (Aubin - 12)
BTS - Production - Systèmes constructifs bois et habitat

Taux d'accès 65%

Places 12

Voir la fiche	Formations similaires	Général 0%	Techno 33%	Pro 58%
----------------------	------------------------------	------------	------------	---------

Lycée des Métiers du Bois (Mouchard - 39)
BTS - Production - Systèmes constructifs bois et habitat

Taux d'accès 61%

Places 45

Voir la fiche	Formations similaires	Général 23%	Techno 34%	Pro 43%
----------------------	------------------------------	-------------	------------	---------

Données formations : ParcoursSup © parcoursup

SITE PARCOURSUP

Pour s'inscrire:

Une adresse mail valide
et consultée
régulièrement

L'INE : sur les bulletins scolaires ou
le relevé de notes des épreuves
anticipées du baccalauréat

*renseignez un numéro de
portable pour recevoir les
alertes. Les parents ou
tuteurs légaux peuvent
également renseigner leur
numéro de portable pour
recevoir les mêmes alertes
Parcoursup.*

The screenshot displays the Parcoursup website interface. At the top left is the logo of the French Republic with the motto 'Liberté, Égalité, Fraternité'. The Parcoursup logo is next to it, with the tagline 'Entrer dans l'enseignement supérieur'. On the right, there are navigation links: 'C'est quoi?', 'Calendrier', 'Rechercher une formation', 'FAQ', and 'Parcours+', followed by social media icons for Facebook, Twitter, Instagram, and YouTube.

The main content area features a dark blue timeline with four stages:

- 21 DÉCEMBRE - 20 JANVIER**: Découvrir les formations
- 20 JANVIER - 29 MARS INCLUS**: S'inscrire et ajouter ses vœux
- 30 MARS - 7 AVRIL INCLUS**: Compléter son dossier et confirmer ses vœux
- 2 JUIN - 15 JUILLET**: Phase d'admission principale

Below the timeline, three key features are highlighted with icons:

- Je m'informe sur les filières, les formations et leurs débouchés sur Terminales2021-2022.fr**
↳ Visiter le site
- Je participe aux salons de l'orientation et j'échange sur mon projet**
 - avec mon professeur principal si je suis lycéen
 - avec le service orientation de mon établissement si je suis étudiant
- Je recherche des formations sur Parcoursup**
Plus de 19 500 formations présentent leurs programmes, leurs attendus et leurs critères d'examen des vœux

A button labeled 'Chercher une formation' is located at the bottom right of the featured content area.

LE CALENDRIER

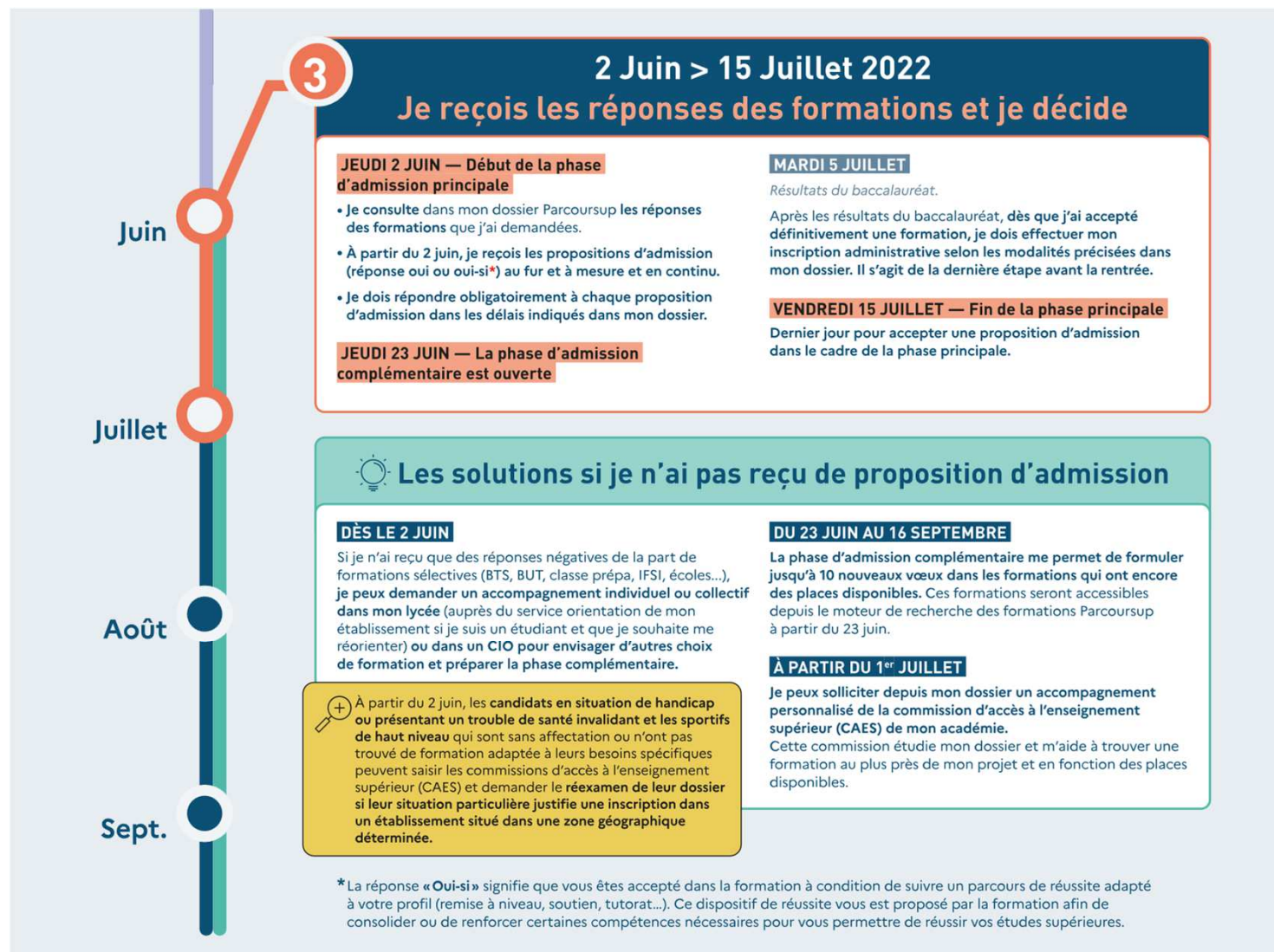


Du 20 janvier
au 29 mars:
saisir les vœux

Du 29 mars au 7
avril: compléter
et valider le
dossier

LE CALENDRIER

- Le 2 juin: 1ères réponses
- OUI/oui si/NON/ en attente



LES VOEUX

Un vœu : une formation dans un établissement

- **1 à 10** vœux maximum (et 1 à 10 vœux par apprentissage)

- Portent sur formations **sélectives et non sélectives** sur l'ensemble du territoire

Pas de classement

Projet motivé à indiquer pour **chaque vœu**

Possibilité de renseigner la rubrique « **activités et centres d'intérêts** »

Pour certaines formations, il existe des **vœux multiples** (comprenant des sous vœux)

Exemples VOEUX

Voieu : **BTS** Systèmes Constructifs Bois et Habitat

Sous-vœu 1 : lycée pro Alpes et Durance, Embrun

Sous-vœu 2: Lycée Jean Monnet, St Etienne

Voieu : **DUT** Génie électrique et informatique industrielle,

Sous-vœu 1 : ENEPS Grenoble

Voieu : **BTS** Développement et réalisation bois

Sous-vœu 1 : Lycée Francois Mansart, St-Maur-des-Fossés

Sous vœu 2 : Lycée pro des métiers du bois et de l'habitat, Aubin

Sous-vœu 3 : Lycée Rennes avec internat

Voieu : **Licence** STAPS

Sous-vœu 1 : Gap



Au total : 4 vœux

Questionnaires Droit, sciences dont STAPS

Des questionnaires d'auto-évaluation pour aider les lycéens dans leur réflexion :

- > **Des outils informatifs et pédagogiques** : ces questionnaires sont mis à disposition des candidats pour les aider à avoir un premier aperçu des types de connaissances et de compétences à mobiliser dans la formation demandée.
- > **Des questionnaires qui ne concernent que certaines formations** : ces questionnaires concernent les candidats qui souhaitent se porter candidats pour une Licence de Droit ou l'une des 14 mentions de Licences scientifiques, que la licence fasse ou non partie d'un portail
- > **Des questionnaires obligatoires mais dont les résultats restent confidentiels** : avoir répondu à ce questionnaire est une condition de recevabilité du dossier. Les résultats au questionnaire ne sont communiqués et n'appartiennent qu'au seul candidat ; ils ne sont en aucun cas transmis aux universités.

Des questionnaires à remplir pour finaliser son dossier jusqu'au 2 avril (inclus)

- > **Des questionnaires accessibles sur le site Terminales2019-2020** : chaque candidat concerné passera le questionnaire correspondant à la formation de son choix ; les questionnaires seront disponibles sur le site Terminales2019-2020 à partir du 22 janvier.
- > **Une attestation à télécharger pour finaliser son dossier** : Une attestation téléchargeable sera délivrée par le site Terminales2019-2020 qui devra être jointe au dossier de candidature. Cette opération devra être réalisée au plus tard le 2 avril inclus.

Activités et centres d'intérêts

Cette rubrique **facultative** peut permettre au candidat de renseigner des informations autres que scolaires qu'ils souhaitent porter à la connaissance des formations qui vont étudier les dossiers :

- > expérience d'encadrement ou d'animation
- > engagement civique, associatif
- > expériences professionnelles ou stages
- > pratiques sportives et culturelles

> **INDISPENSABLES DANS LE SECTEUR DU SPORT, DU SOCIAL, DE L'ANIMATION, DU SOIN**

> **Pensez à consulter le rapport public Parcoursup en bas de page pour connaître les conseils aux Candidats**

Préférences et autres projets

2 parties à compléter obligatoirement :

- Indiquer les **préférences** entre les vœux formulés (utile pour les commissions académiques si pas de proposition d'admission)
- Indiquer si **vœux hors parcoursup ou autre projet**

IMPORTANT : informations **confidentielles**, pas transmises aux formations.
But : **mieux suivre les candidats durant la procédure** et **mieux analyser leurs motivations et besoins.**

Situations particulières (Handicap, Santé...)

- **Dans chaque formation, possibilité de contacter un référent Handicap pour échanger sur les aménagements possibles**
- **Fiche de liaison peut être renseignée pour être connue au moment de l'inscription administrative pour suivre les recommandations**
- **Fiche confidentielle et non connue des commissions de sélection**

VOEUX en Apprentissage

- ➔ Avoir moins de 26 ans et **avoir un employeur**
- ➔ Possibilité de faire 10 vœux multiples indépendants des vœux initiaux
- ➔ Un calendrier spécifique pour la formulation des vœux
(saisie autorisée au-delà du 12 mars, jusqu'au 11 septembre dans certains cas)
- ➔ 2 types de réponse
 - « OUI, retenu sous réserve de signature d'un contrat »
 - « NON »

Les réponses

★ DES ETABLISSEMENTS

• Pour une formation sélective
(BTS/DUT/CPGE/ Ecoles...)

- * OUI
- * EN ATTENTE D'UNE PLACE (Rang de classement donné)
- * NON

• Pour une formation type licence :

- * OUI
- * OUI SI (remise à niveau)
- * EN ATTENTE D'UNE PLACE

Mise à jour
Chaque jour

★ DES LYCEENS

→ **OUI J'ACCEPTÉ** : j'accepte une proposition obtenue, les autres s'annulent

→ **OUI J'ACCEPTÉ MAIS JE SIGNALE LES VOEUX EN ATTENTE DONT JE SOUHAITE ATTENDRE UNE REPONSE**

→ **JE RENONCE** : je refuse la place qui sera donnée à un autre lycéen (à utiliser aussi dans le cas où je serai sélectionné(e) dans une section hors Parcoursup)

Les délais de réponse



Le 2 juin

5 jours au maximum pour répondre



A partir du 7 juin

4 jours au maximum pour répondre



Si un candidat ne répond pas à une proposition d'admission dans les délais, il perd cette proposition qui est alors envoyée à un autre candidat.

Point d'étape du 29 juin au 1^{er} juillet

✦ **Obligatoire** uniquement pour les candidats ayant conservé des vœux en liste d'attente

✦ **Ne sont pas concernés**

- ceux qui n'ont pas de vœux en attente ou ayant accepté définitivement un vœu
- Vœux en apprentissage et vœux formulés en phase complémentaire

Scénario 1 :

Classe Préparatoire aux Etudes Supérieures
(CPES), Marseille : **NON**

BTS Étude et réalisation d'agencement, Grasse :
EN ATTENTE

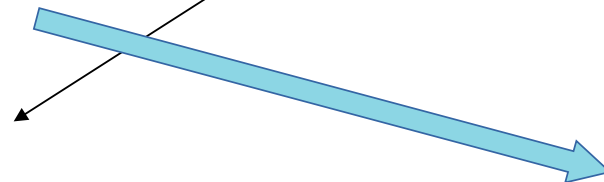
BTS Technico Commercial option Bois et Habitat,
Nimes : **EN ATTENTE**

BTS SCBH, Embrun : **OUI**

L1 STAPS, Gap : **EN ATTENTE**

Si je souhaite
Je peux
MAINTENIR
Ces voeux

J'ACCEPTE et suit
Les modalités
ou je **RENONCE** et
j'annule ce voeu



Scénario 2 :

Classe Préparatoire aux Etudes Supérieures
(CPES), Marseille : **NON**

BTS Étude et réalisation d'agencement, Grasse :
OUI

BTS Technico Commercial option Bois et Habitat,
Nimes : **OUI**

BTS SCBH, Embrun : **OUI**

L1 STAPS, Gap : **EN ATTENTE**

Si je souhaite
Je peux
MAINTENIR
Ces voeux

J'ACCEPTÉ 1 seule
des 3 propositions
Et
je **RENONCE** aux
2 autres qui s'
annulent

Scénario 3 :

Classe Préparatoire aux Etudes Supérieures (CPES),
Marseille : **EN ATTENTE**

BTS Étude et réalisation d'agencement, Grasse : **EN ATTENTE**

BTS Technico Commercial option Bois et Habitat, Nimes : **EN
ATTENTE**

BTS SCBH, Embrun : **EN ATTENTE**

L1 STAPS, Gap : **EN ATTENTE**

Je MAINTIENS
mes vœux car
des places vont
se libérer au fur et
à mesure que les
autres répondent.
Je pourrai faire de
nouveaux
vœux le 23 juin
Lors de la PROCEDURE
COMPLEMENTAIRE

Scénario 4 :

Classe Préparatoire aux Etudes Supérieures (CPES),
Marseille : **NON**

BTS Étude et réalisation d'agencement, Grasse : **NON**

BTS Technico Commercial option Bois et Habitat, Nimes :
NON

BTS SCBH, Embrun : **NON**

L1 STAPS, Gap : **NON**

Phase complémentaire
à partir
du 23 juin

Année de Césure



- Toutes les formations ne permettent cet aménagement
- Les centres de formation n'en ont connaissance qu'à l'inscription.

* Une proposition d'admission ne donne pas forcément un accord d'année de césure



Prendre un semestre ou deux pour améliorer une langue, s'engager sur un projet associatif, civique...



3 étapes : 1) Formuler sa demande avec ses vœux sur Parcoursup

2) Accord donné ou non par le chef d'établissement de l'enseignement supérieur (un entretien possible)

3) En cas d'accord, une convention est signée entre les deux parties

En cas de problème avec mon dossier

Messagerie « Contact » sur la plateforme

Numéro vert : 0800 400 070

Onglet « Question fréquentes »

Twitter : @Paroursup_info

Facebook : ParcoursupInfos

Snapchat : « devenir étudiant »

Bourses et logement

étudiant
gouv.fr

MesServices.etudiant.gouv.fr

S'INSCRIRE DANS L'ENSEIGNEMENT SUPÉRIEUR

Parcoursup +

Aide à la mobilité Parcoursup +

CVEC +
Contribution vie étudiante et de campus

DEMANDER UNE BOURSE OU UNE AIDE

Demande de dossier social étudiant (DSE) +

Suivi du dossier social étudiant (DSE) +

Simulateur de bourse +

Aide à la mobilité master +

TROUVER UN LOGEMENT

En résidence Crous +

Campus Paris-Saclay +

Chez un particulier +

Bed & Crous bouger / voyager +

⚠ VIGILANCE SUR VOS PAIEMENTS

Nous vous invitons à rester vigilants sur vos paiements en ligne :

- L'acquittement de la CVEC s'effectue uniquement sur la plateforme sécurisée <https://cvec.etudiant.gouv.fr> et par nul autre canal
- Le paiement de vos frais de réservation pour un logement Crous s'effectue uniquement sur la plateforme sécurisée CitéU, et par nul autre canal

♥ DEMANDES DE LOGEMENT 2019-2020

L'attribution initiale de logements 2019-2020 est maintenant terminée. (Ne concerne pas "Campus Paris-Saclay")

Si vous recherchez toujours un logement, vous pouvez vous connecter à

Terminales 2021-2022.FR

Un site dédié à l'orientation

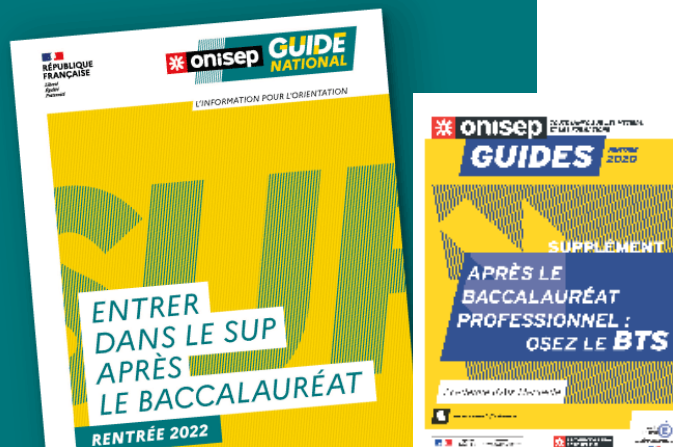
- > Découvrir les filières de formation de l'enseignement supérieur
- > Découvrir des métiers et les parcours jusqu'à l'insertion professionnelle
- > Connaître les caractéristiques des filières les plus demandées (STAPS, Droit, Psychologie, études de santé...) et les opportunités des filières d'avenir
- > Échanger par chat, mail ou téléphone avec des conseillers



TÉLÉCHARGER LE GUIDE GRATUIT "ENTRER DANS LE SUP APRÈS LE BAC", RENTRÉE 2022

<https://www.onisep.fr/Choisir-mes-etudes/Apres-le-bac/Actus-2021/Telecharger-le-guide-gratuit-Entrer-dans-le-sup-apres-le-bac-rentree-2022>

<https://fr.calameo.com/read/000037547707bb6901e69>



Ressources utiles

<http://www.terminales2021-2022.fr/>

<http://www.nouvelle-voiepro.fr/>

www.parcoursup.fr

<http://eduscol.education.fr/cid73382/l-orientation-du-lycee-a-l-enseignement-superieur.html>

<https://avenirjeunes05.weebly.com>

Pour la césure : <https://www.euroguidance-france.org/les-differentes-formes-de-mobilite-en-europe/>